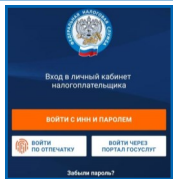


ОСНОВНЫЕ ВОЗМОЖНОСТИ СЕРВИСА

«НАЛОГИ ФЛ» – ЛИЧНЫЙ КАБИНЕТ ФЛ В КАРМАНЕ



«Налоги ФЛ» – мобильное приложение сервиса ФНС России «Личный кабинет для физических лиц».

Приложение бесплатно и доступно для скачивания в магазине приложений «RuStore»



СЕМЕЙНЫЙ ДОСТУП



Позволяет родителю :

- ✓ в разделе «Настройки профиля» во вкладке «Семейный доступ» направить запрос на доступ к информации из Личного кабинета несовершеннолетнего ребенка;
- ✓ после подтверждения запроса в Личном кабинете родителя появится возможность просматривать и оплачивать налоги за несовершеннолетнего ребенка

УПРОЩЕННЫЙ ПОРЯДОК РАССМОТРЕНИЯ ЖАЛОБ НАЛОГОПЛАТЕЛЬЩИКОВ



С 2025 года возможно направить в налоговый орган «легкую жалобу».

ПРЕИМУЩЕСТВА «ЛЕГКОЙ ЖАЛОБЫ»:

- ✓ простота направления «легкой жалобы»;
- ✓ упрощенный порядок рассмотрения «легкой жалобы»;
- ✓ сокращенный срок рассмотрения до семи рабочих дней со дня получения.

«Легкая жалоба» направляется в три шага:

I. Заполнить форму «легкой жалобы» в электронном виде в Личном кабинете

II. Проставить «галочку» о рассмотрении в упрощенном порядке

III. Направить «легкую жалобу» в налоговый орган

«Легкая жалоба» направляется только в электронной форме через Личные кабинеты ФЛ, ИП и по ТКС (форма КНД 1110121).

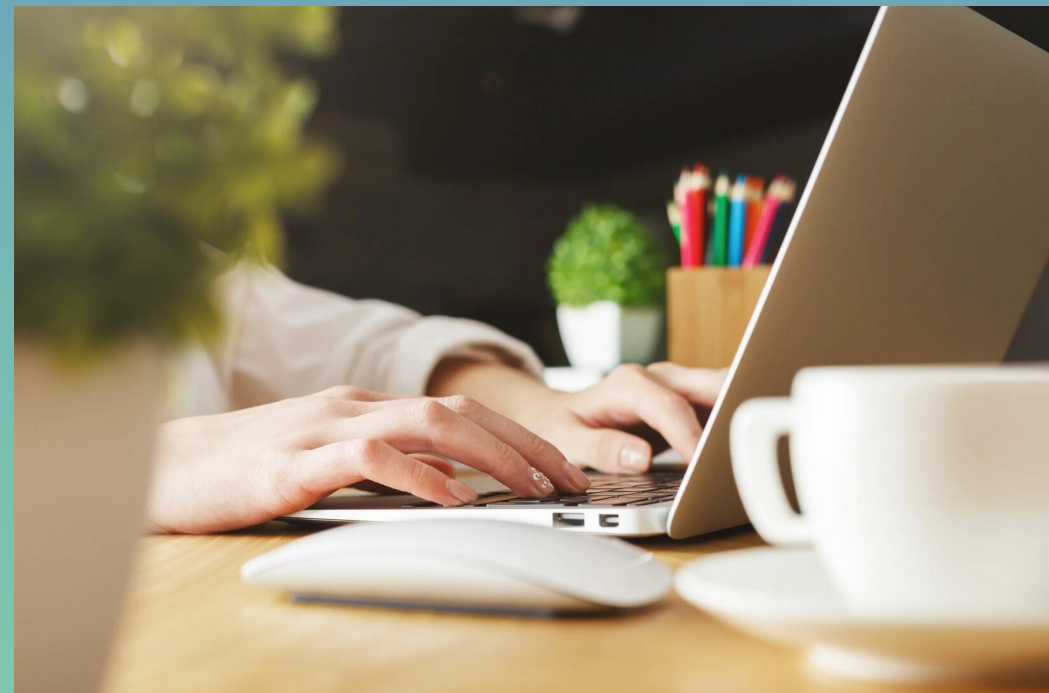
Подробная информация на сайте ФНС России



УПРАВЛЕНИЕ ФЕДЕРАЛЬНОЙ НАЛОГОВОЙ СЛУЖБЫ
ПО КОСТРОМСКОЙ ОБЛАСТИ

ЛИЧНЫЙ КАБИНЕТ ДЛЯ ФИЗИЧЕСКИХ ЛИЦ

Ваш надежный помощник



ПРЕИМУЩЕСТВА ЛИЧНОГО КАБИНЕТА ФЛ

ВОЗМОЖНОСТИ СЕРВИСА



- ◆ получение актуальной информации:
 - об объектах имущества и транспортных средствах;
 - о суммах начисленных и уплаченных налоговых платежей;
 - о наличии переплат и задолженности по налогам и пеням;
 - о банковских счетах;
 - об участии в организациях;
- ◆ привязка банковской карты для осуществления быстрой оплаты единого налогового платежа;
- ◆ просмотр и распечатка сведений о доходах по форме 2-НДФЛ;
- ◆ заполнение налоговой декларации по форме 3-НДФЛ в режиме онлайн и направление без посещения налогового органа;
- ◆ отслеживание статуса камеральной проверки налоговой декларации по форме 3-НДФЛ;
- ◆ направление обращения в налоговые органы без личного визита;
- ◆ формирование сведений об открытых банковских счетах (вкладах, электронных средствах платежа) по форме 9Ф, 67Ф.



ЭЛЕКТРОННОЕ ВЗАИМОДЕЙСТВИЕ



Пользователи, получившие доступ к Личному кабинету ФЛ, будут получать документы от налоговых органов только в электронном виде в данном сервисе.



В случае необходимости получения документов от налоговых органов по почте следует направить соответствующее сообщение о получении документов на бумажном носителе.

ОСНОВНЫЕ ВОЗМОЖНОСТИ СЕРВИСА

КАК ЗАПОЛНИТЬ НАЛОГОВУЮ ДЕКЛАРАЦИЮ

В разделе «Получить вычет» перейти по ссылке «Подать декларацию 3-НДФЛ»:



- ◆ заполнить декларацию;
- ◆ сформировать файл декларации для отправки;
- ◆ добавить необходимые документы (сканированные образы) в одном из допустимых форматов объемом не более 20 мегабайт;
- ◆ подписать декларацию ключом усиленной неквалифицированной электронной подписи;
- ◆ отправить в налоговый орган.



Сертификат ключа усиленной неквалифицированной электронной подписи можно получить в Личном кабинете ФЛ в разделе «Профиль»/ «Настройки профиля»/ «Электронная подпись».

КАК УПЛАТИТЬ НАЛОГИ ОНЛАЙН

Сумму начисленных имущественных налогов и НДФЛ, а также задолженность по пени можно оплатить с помощью:

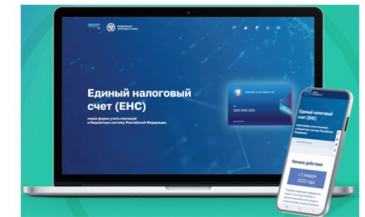


- ◆ сервисов интернет-банкинга банков-партнеров ФНС России;



- ◆ платежных систем;

- ◆ единого налогового платежа.



Для осуществления быстрой оплаты можно привязать банковскую карту в разделе «Профиль»/ «Платежная информация».